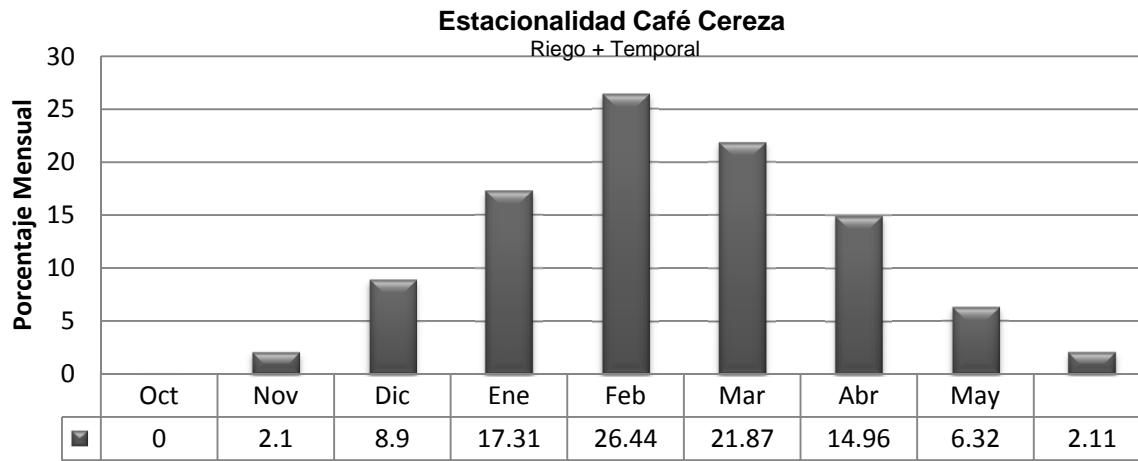


Elaborado por ASERCA con datos del SIAP



Elaborado por ASERCA con datos del SIAP

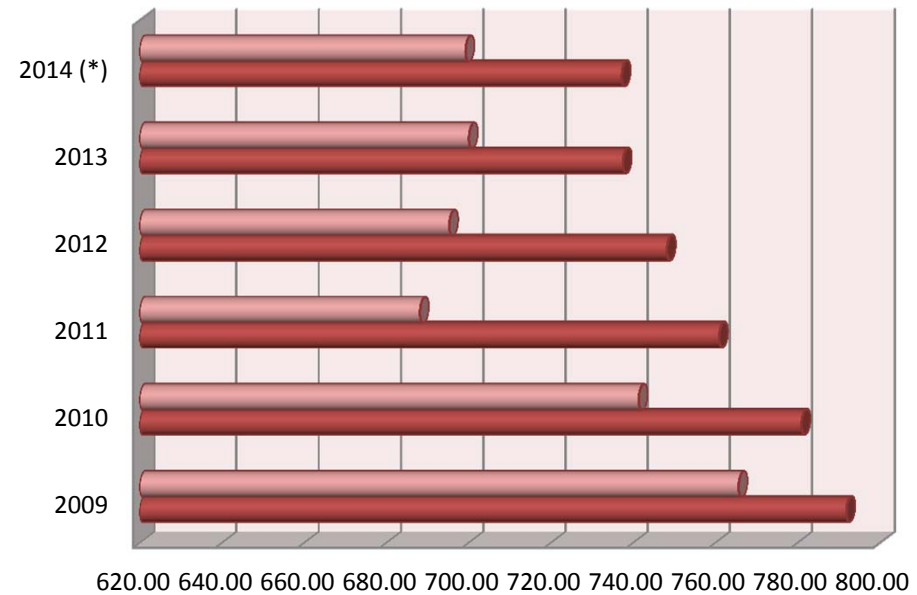


Elaborado por la Dirección de Estudios y Análisis de Mercados de la Dirección General de Operaciones Financieras de ASERCA

(*) Datos preliminares del SIAP al 31 de agosto de 2014.



Superficie sembrada y cosechada del café cereza por ciclo agrícola
(miles de hectáreas)



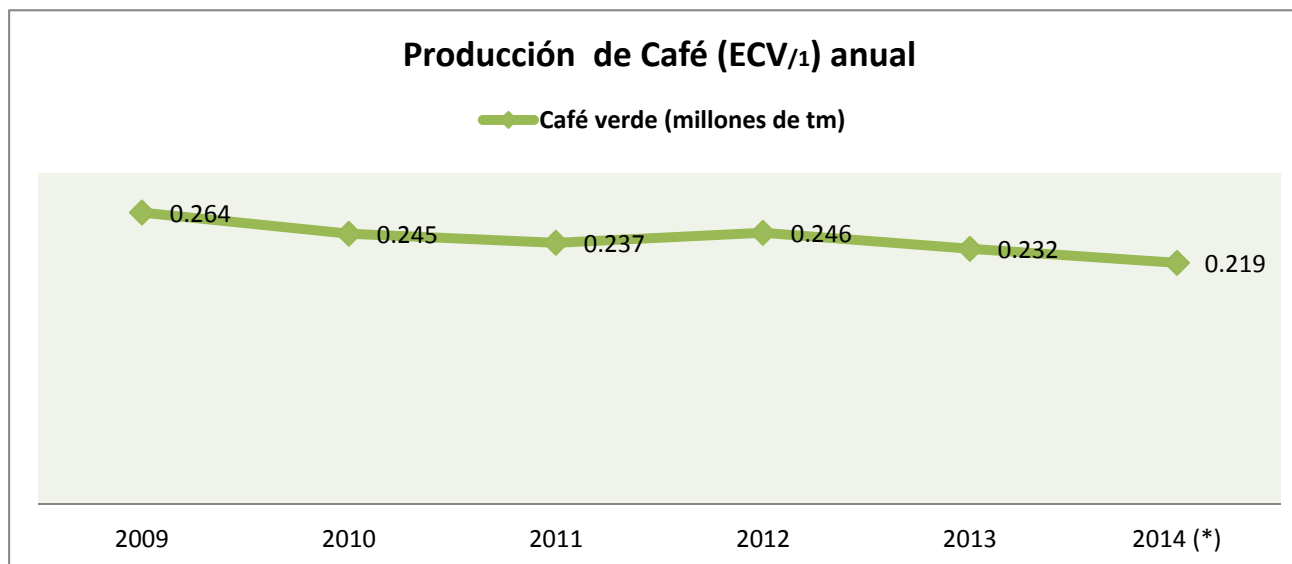
	2009	2010	2011	2012	2013	2014 (*)
Sup. Cosechada (Ha)	765.70	741.41	688.21	695.35	700.12	699.30
Sup. Sembrada (Ha)	791.92	781.02	760.97	748.28	737.58	737.30

Elaborado por ASERCA con datos del SIAP

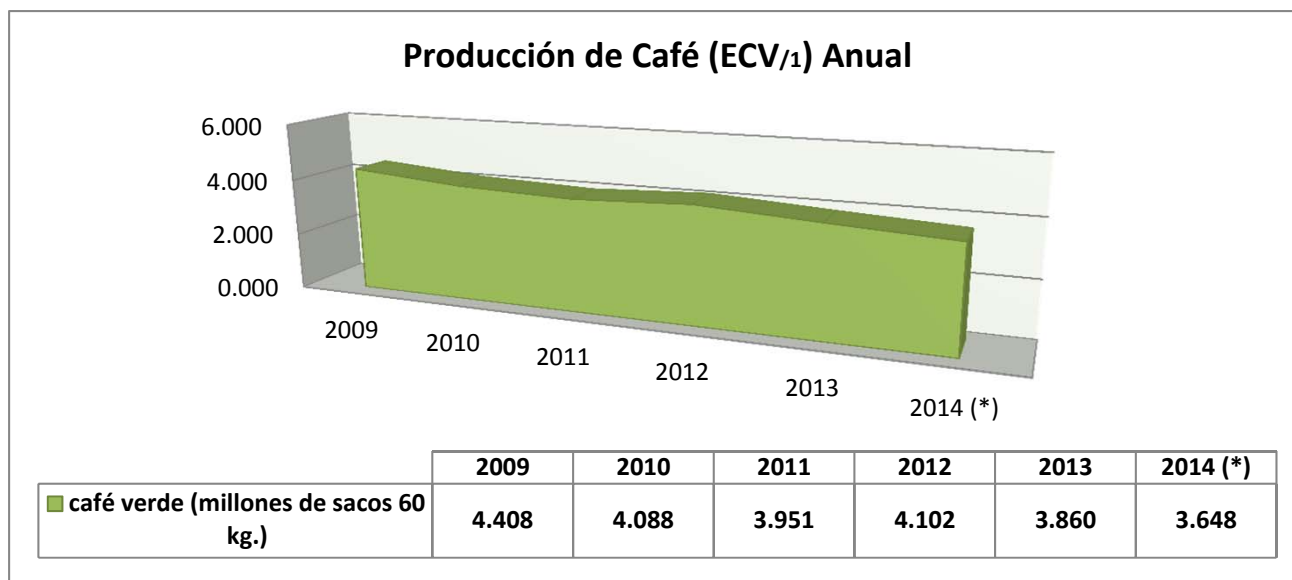
(*) Datos preliminares del SIAP al mes de agosto de 2014.

PANORAMA NACIONAL

Mensual al 23 de septiembre



Elaborado por ASERCA con datos del SIAP



Elaborado por ASERCA con datos del SIAP
1/ ECV = Equivalente a Café Verde

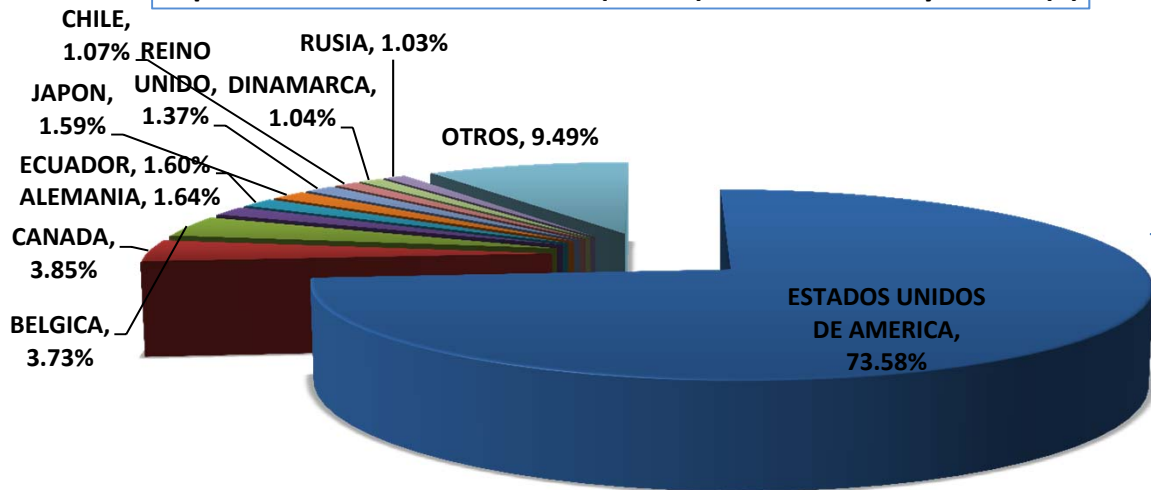
Elaborado por la Dirección de Estudios y Análisis de Mercados de la
Dirección General de Operaciones Financieras de ASERCA

(*) Datos preliminares del SIAP al 31 de julio de 2014.

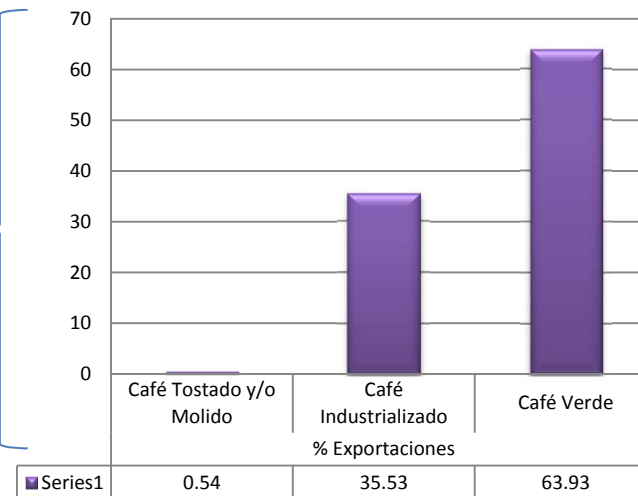
PANORAMA NACIONAL

Mensual al 23 de agosto

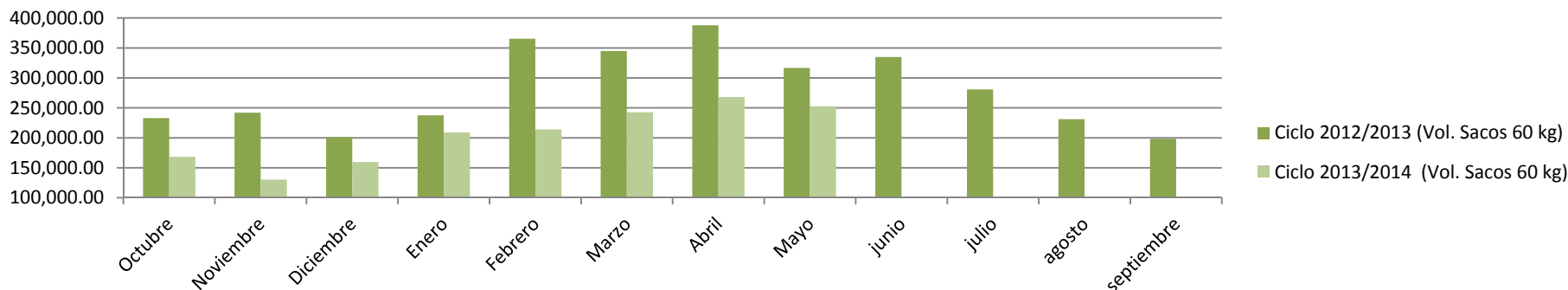
Principales Destinos
Exportaciones México de Café (ECV/1) del mes de mayo 2014 (*)



Composición Exportaciones Mayo 2014



Exportaciones de café verde 2012/2013 vs Avance 2013/14 (*)
(toneladas)



(*) Exportaciones mexicanas de café amparadas por los Certificados de Origen emitidos por AMECAFE
1/ ECV = Equivalente a Café Verde

Fuente : elaborado por ASERCA con datos de AMECAFÉ

Elaborado por la Dirección de Estudios y Análisis de Mercados de la Dirección General de Operaciones Financieras de ASERCA

PANORAMA NACIONAL

Mensual al 23 de septiembre

Exportaciones de café (ECV/1) 2012/2013 vs Avance 2013/14 (*) (toneladas)

CICLO 2012/13	VOLUMEN (Sacos 60 kg)	VALOR (Miles de USD)	VALOR (Miles de pesos)
Octubre	232,995.00	52,519.86	676,849.82
Noviembre	241,941.98	52,786.17	692,105.05
Diciembre	201,357.11	43,619.43	560,251.04
Enero	237,616.54	45,714.23	561,091.48
Febrero	365,329.27	69,990.71	890,154.32
Marzo	344,905.80	67,764.30	845,899.56
Abril	387,867.30	81,889.86	972,844.16
Mayo	316,640.83	66,576.19	760,147.83
junio	334,898.64	65,397.49	848,328.44
julio	280,710.56	55,470.49	700,647.73
agosto	231,208.51	45,723.99	588,892.23
septiembre	198,248.13	37,122.75	484,199.62
	3,373,719.67	684,575.47	8,581,411.28
CICLO 2013/14	VOLUMEN (Sacos 60 kg)	VALOR (Miles de USD)	VALOR (Miles de pesos)
Octubre	168,337.75	26,408.64	343,198.23
Noviembre	130,386.36	20,831.49	272,154.19
Diciembre	159,645.05	28,408.29	369,313.19
Enero	208,940.81	35,839.85	474,122.60
Febrero	214,111.44	34,643.94	460,300.17
Marzo	242,568.10	48,895.99	645,439.14
Abril	268,120.07	57,822.89	755,937.92
Mayo	252,702.77	57,971.05	749,067.59
	1,644,812.35	310,822.14	4,069,533.03

Nota: las exportaciones del mes de mayo 2014, corresponden a 944 operaciones de comercio exterior efectuadas desde México por 56 exportadores, con destino a 38 países de los cinco continentes..

(*) Exportaciones mexicanas de café amparadas por los Certificados de Origen emitidos por AMECAFE
1/ ECV = Equivalente a Café Verde

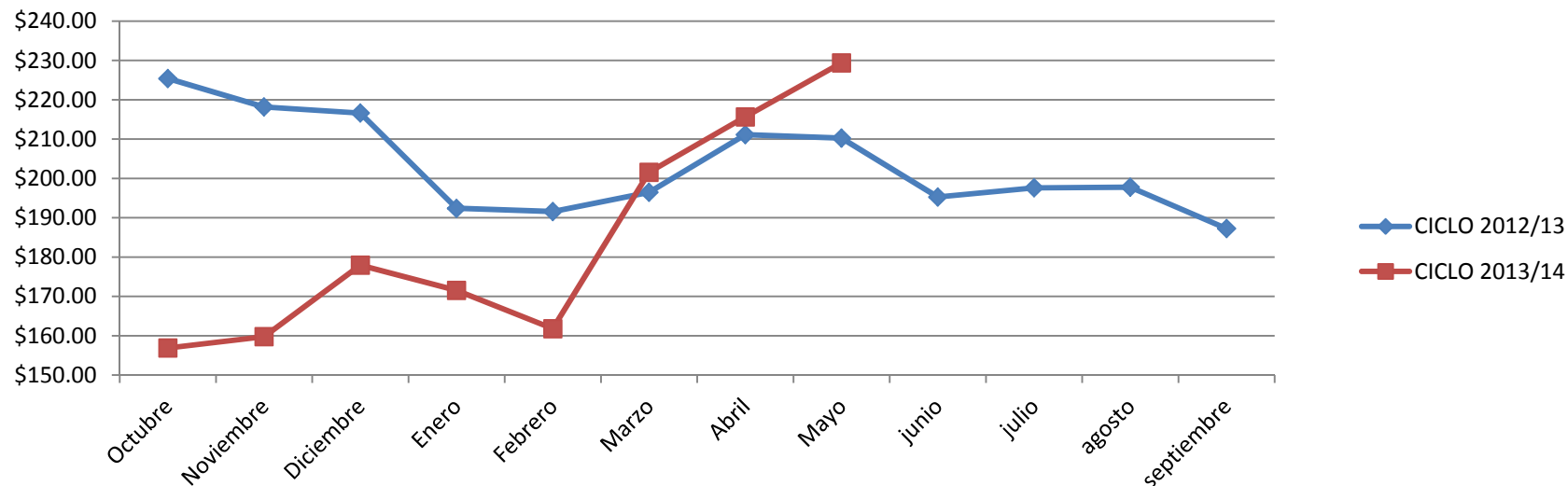
Fuente : elaborado por ASERCA con datos los últimos datos publicados por AMECAFÉ.

Elaborado por la Dirección de Estudios y Análisis de Mercados de la
Dirección General de Operaciones Financieras de ASERCA

PANORAMA NACIONAL

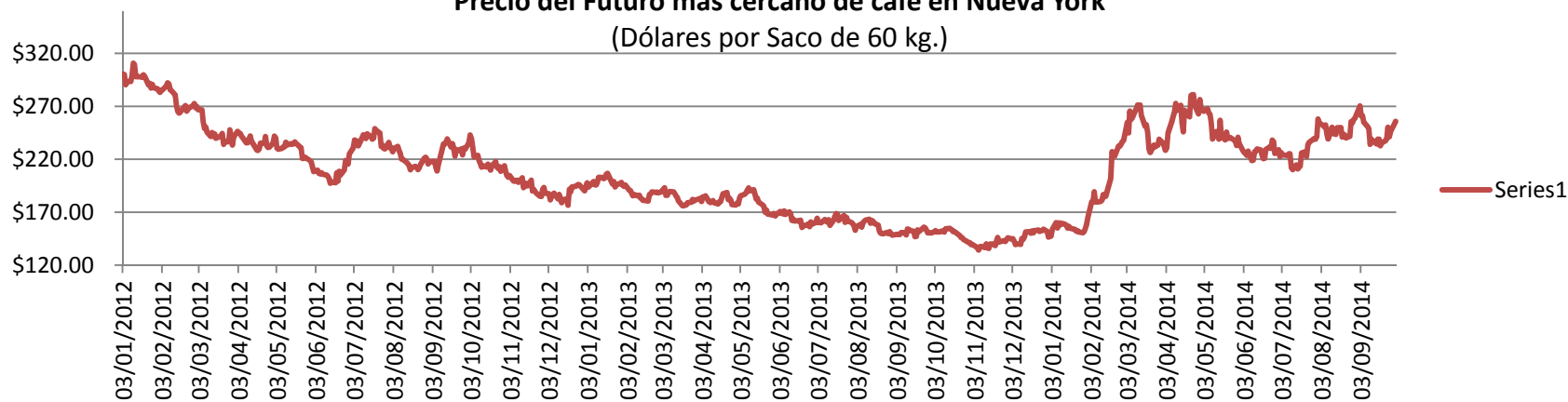
Mensual al 23 de septiembre

Valor de las Exportaciones de café (ECV/1) 2012/2013 vs Avance 2013/14 (*)
(Dólares por Saco de 60 kg.)



Fuente : elaborado por ASERCA con datos de AMECAFÉ

Precio del Futuro más cercano de café en Nueva York
(Dólares por Saco de 60 kg.)



Fuente : elaborado por ASERCA con datos de Reuters.